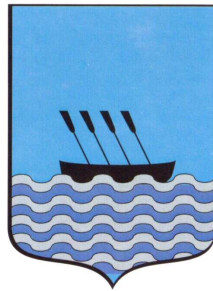


Agenda Local 21

**Grado de ejecución
del plan de acción
2013-2014**

AYTO DE LEMOIZ



udalsarea21

jasangarritasunerako udalerrien euskal sarea
red vasca de municipios hacia la sostenibilidad

EUSKO JAURLARITZA

INGURUMEN ETA LURRALDE
POLITIKA SAILA



GOBIERNO VASCO

DEPARTAMENTO DE MEDIO AMBIENTE
Y POLÍTICA TERRITORIAL

Este documento tiene por finalidad facilitar el **acceso a la información ambiental** del municipio, promoviendo con ello una mayor transparencia en la gestión municipal y una mayor implicación ciudadana.

El informe deriva de la participación de nuestro municipio en la octava edición del "*Programa de evaluación y seguimiento de las políticas de sostenibilidad local*," que la Red Udalsarea 21 impulsa entre sus miembros, en base a una **metodología común** que los municipios de la Red comparten.

En el marco de dicho Programa, se ha llevado a cabo la **evaluación y seguimiento del Plan de Acción Local para determinar su grado de ejecución anual**, conforme a las directrices y criterios de evaluación, que una Guía metodológica de Udalsarea21, recoge para un proceso de este tipo.

Todo ello ha sido posible gracias a la **participación del personal municipal**, así como de diversas administraciones y entidades supramunicipales, que han facilitado información para ello.

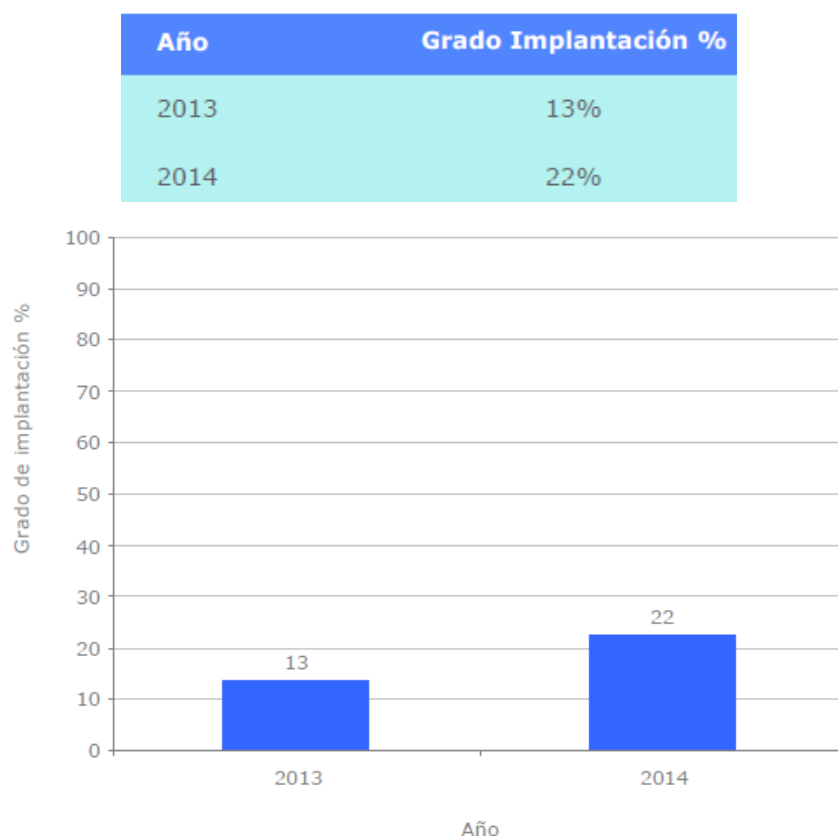
Además, el Programa ha contado con una **asistencia técnica externa** contratada a tal efecto a través de lhobe, como Secretaría Técnica de la Red Udalsarea 21, que ha dado soporte a los cerca de 80 municipios y comarcas que han participado en este Programa y que se ha encargado de guiar el proceso, recopilar y facilitar la información de fuentes supramunicipales y definir los criterios de la comunicación e interpretación de resultados.

Más información en: **www.udalsarea21.net**

Evaluación y seguimiento del Plan de Acción Local 2013–2014 de Lemoiz

La evaluación del Plan de Acción Local 21 de Lemoiz y de las actuaciones llevadas a cabo durante el año 2013–2014, ha finalizado en diciembre de 2014 y los datos que en ella se recogen son los siguientes:

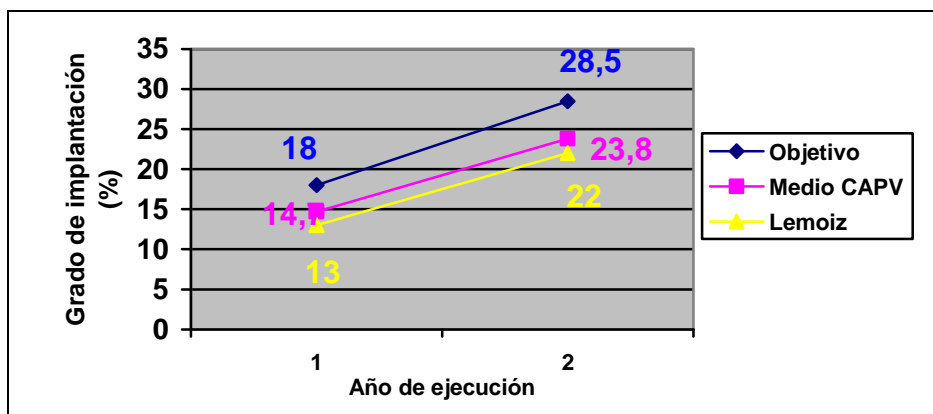
GRÁFICA 1: Evolución del Grado de implantación total del Plan de Acción Local 21 de Lemoiz





En conjunto, el plan de acción **está implantado en un 22%**, siendo el grado de implantación medio en el conjunto de la CAPV para municipios que llevan 2 años con el Plan de Acción en marcha del 23,8%. Por tanto, se está bastante a la par de la



media pero por debajo del objetivo establecido por Udalsarea21, para el 2º año de ejecución 28,5%.

GRÁFICA 2: Comparación del grado de ejecución del PAL



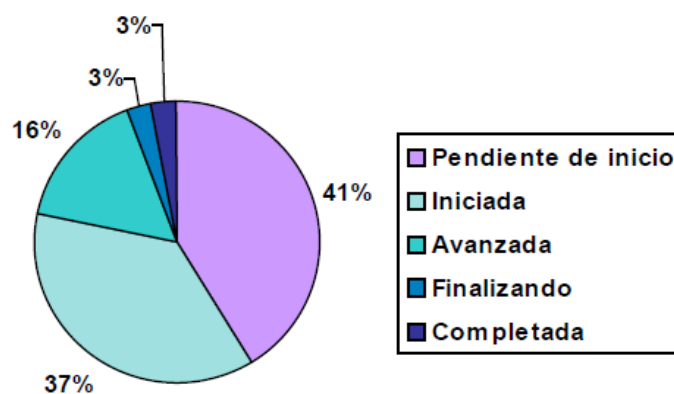
	Valor a comparar	Valor LEMOIZ	VALORACIÓN
Valoración del grado de ejecución alcanzado respecto al valor objetivo, para el 2º año	28,5%	22 %	 Baja
Valoración del grado de ejecución alcanzado respecto al promedio en Udalsarea21	23,8 %	22 %	 Media

En cuanto al incremento en la ejecución del PAL alcanzado en el último año evaluado, que es del 9%, se debe indicar que se trata de un incremento muy positivo, aunque se esté por debajo del valor objetivo, es un incremento que va en aumento.

	Valor a comparar	Valor LEMOIZ	VALORACIÓN
Valoración del <i>ritmo de ejecución</i> respecto al valor objetivo	11%	9%	 Media
Valoración del ritmo de promedio en Udalsarea21	9%	9%	 Alta

De todas las acciones contempladas en el Plan de Acción, el **19 % de las acciones** están en estado **avanzado** o **finalizando**, mientras que un **22 % están aún pendientes de inicio**.

GRÁFICA 3: Grado de implantación en 2014, de las acciones contempladas en el Plan de Acción



2014	Nº acciones	% respecto al total	% grado implantación
Pendiente de inicio	30	41	0
Iniciada	27	37	9
Avanzada	12	16	8
Finalizando	2	3	2
Completada	2	3	3
TOTALES	73	100	22

➤ Grado de ejecución por líneas estratégicas

GRÁFICA 4: Grado de ejecución por líneas estratégicas del año 2014

